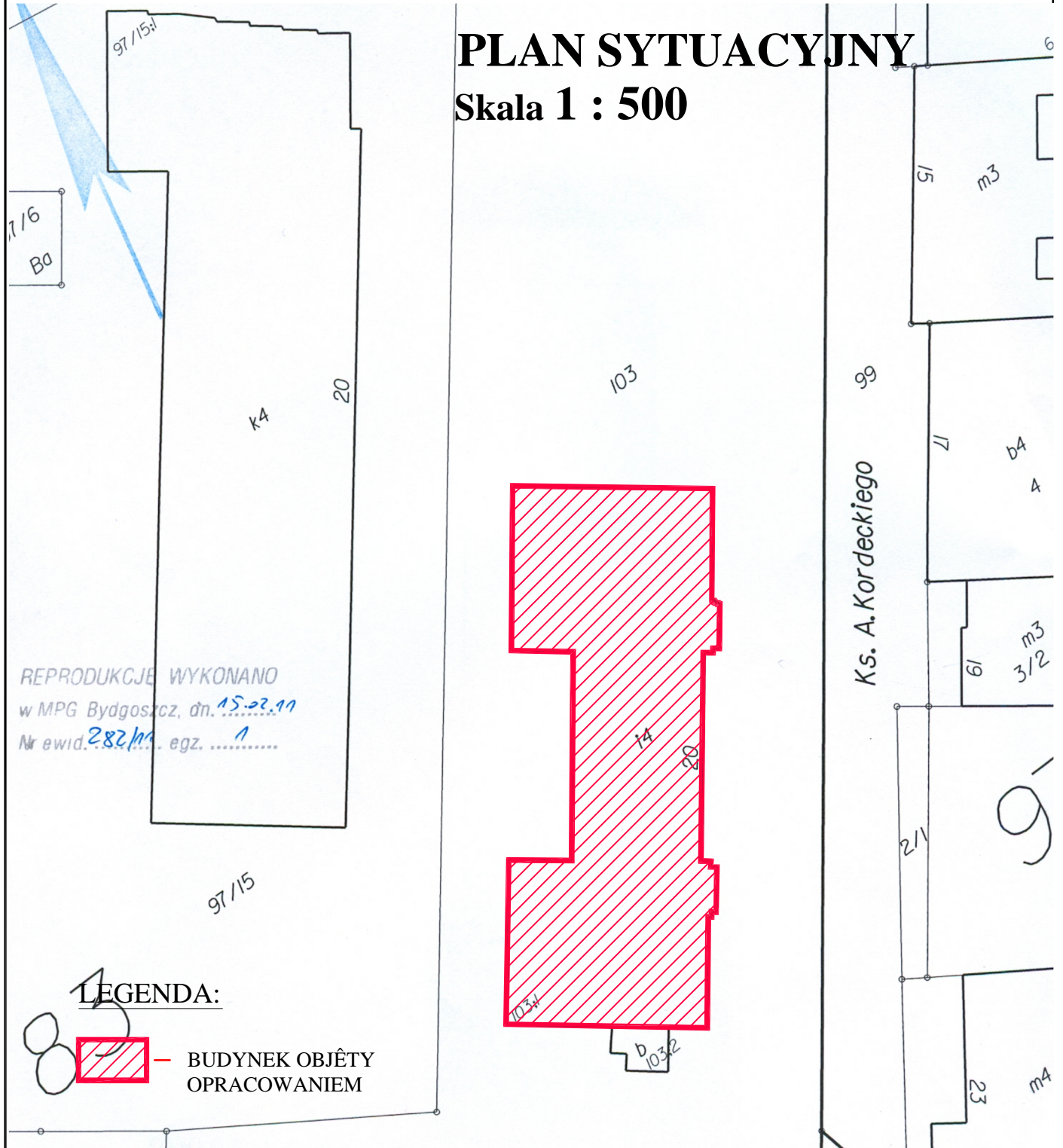



PLAN SYTUACYJNY

Skala 1 : 500



REPRODUKCYJĘ WYKONANO
w MPG Bydgoszcz, dn. 15.02.11
Nr ewid. 282/111 egz. 1

LEGENDA:

 — BUDYNEK OBJĘTY OPRACOWANIEM

RONSBUD

PRZEDSIĘBIORSTWO USŁUGOWE
RYSZARD KOPICKI, OLIMPIN 18, 86-061 BRZOZA

NAZWA I ADRES OBIEKTU BUDOWLANEGO:

Remont dachu budynku "A" Wydziału Rolnictwa i Biotechnologii
Uniwersytetu Technologiczno - Przyrodniczego
im. J. i J. Ciesiadeckich w Bydgoszczy;
dz. ew. 103, ul . Ks. A. Kordeckiego 20, 85-104 Bydgoszcz

NAZWA RYSUNKU:

PLAN SYTUACYJNY

Skala 1:500

PROJEKTOWAŁ:

mgr inż. arch. Marina Grzybek - upr. budowlane
do projektowania w specjalności architektonicznej bez ograniczeń
nr ewid. ABIT-II-7131-23/2001; Nr KP- 0079

PODPIS:

OPRACOWAŁ:

mgr inż. Beata Piaskowska

BRANŻA: ARCHITEKTONICZNO-BUDOWLANA

DATA: 28 luty 2011r.

Nr RYSUNKU: **1**